

Штукатурка структурная мелкозернистая



грунтование поверхности
грунтовка "адгезионная"
расход: 250-500 г/м²
инструмент: поролоновый валик



колерование
штукатурка структурная м/з
расход: 2-3 кг/м²
• колеруем чёрной колер
пастой в серый цвет
• не перемешиваем до
однородного серого цвет

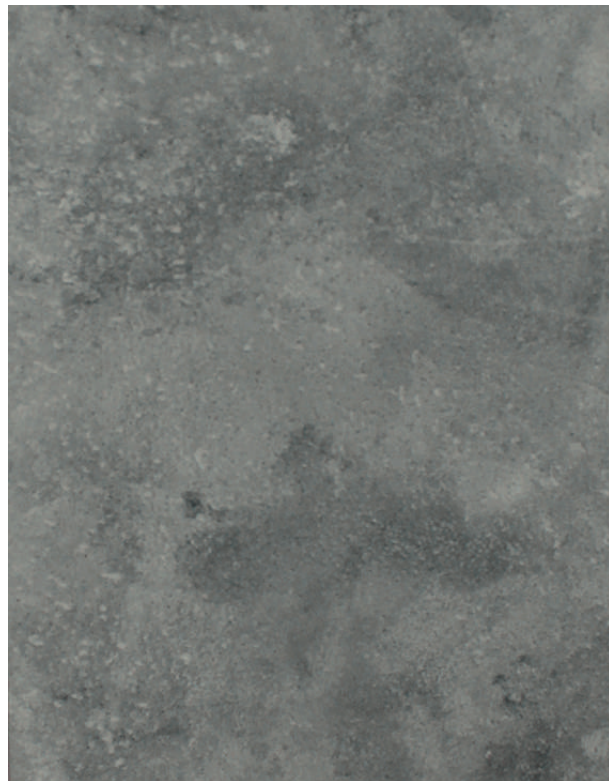
**1-й слой (через 24 часа
после грунтования)**
штукатурка структурная м/з
расход: 2-3 кг/м²
цвет: серый (неоднородный)
наносим шпателем



2-й слой (через 1 час)
штукатурка структурная м/з
расход: 2-3 кг/м²
цвет: серый (неоднородный)
наносим шпателем



**шлифование и полировка
(через 48 часов)**
шлифуем и полируем
поверхность шлиф-машинкой



Штукатурка структурная мелкозернистая



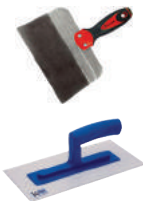
грунтование поверхности
грунтовка "адгезионная"
расход: 250-500 г/м²
инструмент: поролоновый валик



колорование
штукатурка структурная м/з
расход: 2-3 кг/м²
колорум коричневой колер
пастой в коричневый цвет



**1-й слой (через 24 часа
после грунтования)**
штукатурка структурная м/з
расход: 2-3 кг/м²
цвет: коричневый
наносим шпателем и
разравниваем пластиковой
тёркой



2-й слой (через 48 часов)
лак пропиточный
расход: 100-160 г/м²
цвет: палисандр, калужница
наносим губкой, излишки
снимаем сухой мягкой тканью



Штукатурка структурная среднезернистая



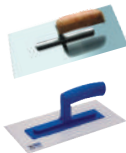
грунтование поверхности
грунтовка "адгезионная"
расход: 250-500 г/м²
инструмент: поролоновый валик



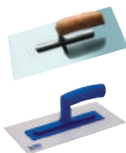
колерование
штукатурка структурная ср/з
расход: 2-3 кг/м²
колеруем коричневой и красной
колера пастой в коричневый и
красный цвет



**1-й слой (через 24 часа
после грунтования)**
штукатурка структурная ср/з
расход: 2-3 кг/м²
цвет: коричневый
наносим кельмой из нержавеющей
стали и растираем пластиковой
тёркой



2-й слой (через 1 час)
штукатурка структурная ср/з
расход: 2-3 кг/м²
цвет: белый, коричневый, красный
не дожидаясь высыхания 1-го слоя
наносим кельмой из нержавеющей
стали и пластиковой тёркой вдавли-
ваем и растираем по поверхности



полировка (через 48 часов)
полируем поверхность
шлиф-машинкой



3-й слой (после полировки)
лак пропиточный
расход: 100-160 г/м²
цвет: белый
частично наносим шпателем
на поверхность "на сдир"

